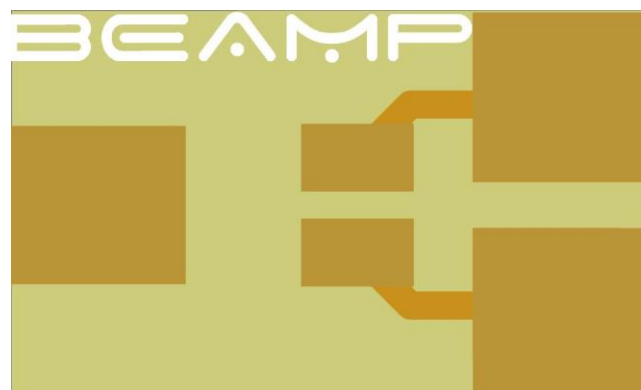




Dokumentacja Techniczna - BEAM-P

Polski	English
Materiał Bazowy	Base Material
Flex	Flex
Liczba Warstw	Layers
1	1
Wymiary	Dimension
11.5 mm x 7.1 mm	11.5 mm x 7.1 mm
Typ Produktu	Product Type
Elektronika przemysłowa/konsumencka	Industrial/Consumer electronics
Grubość PCB	PCB Thickness
0.11 mm	0.11 mm
Kolor Pokrycia	Coverlay Color
Żółty	Yellow
Nadruk (Silkscreen)	Silkscreen
Biały	White
Typ Miedzi	Copper Type
Elektroosadzona	Electro-deposited
Wykończenie Powierzchni	Surface Finish
ENIG Złote Palce: 1U"	ENIG Gold Fingers: 1U"



Waga Miedzi Zewnętrznej

1/3 oz

Grubość Pokrycia

Pl: 12.5 um / AD: 15 um

Usztywnienie

Taśma 3M

Grubość Taśmy 3M

3M9077 (HT, 0.05 mm)

Metoda Cięcia

Cięcie laserowe

Tolerancja konturów

±0.1 mm

Klasa Jakości

IPC Klasa 2

Dane kontaktowe

CYBERCARS SPÓŁKA Z OGRANICZONĄ ODPOWIEDZIALNOŚCIĄ

ul. Obornicka 330, 60-489 Poznań

NIP: 9721345610, REGON: 526852486

Sąd Rejonowy Poznań Nowe Miasto i Wilda, VIII Wydział Gospodarczy KRS

Numer KRS: 0001067194

Prawa autorskie

© 2024 CYBERCARS SP. Z O.O. Wszelkie prawa zastrzeżone.

Poufność

Dokumentacja techniczna jest własnością CYBERCARS SP. Z O.O. i podlega ochronie prawnej. Przekazywanie, kopiowanie lub rozpowszechnianie bez zgody jest zabronione.

Outer Copper Weight

1/3 oz

Coverlay Thickness

Pl: 12.5 um / AD: 15 um

Stiffener

3M Tape

3M Tape Thickness

3M9077 (HT, 0.05 mm)

Cutting Method

Laser Cutting

Outline Tolerance

±0.1 mm

Quality Class

IPC Class 2